

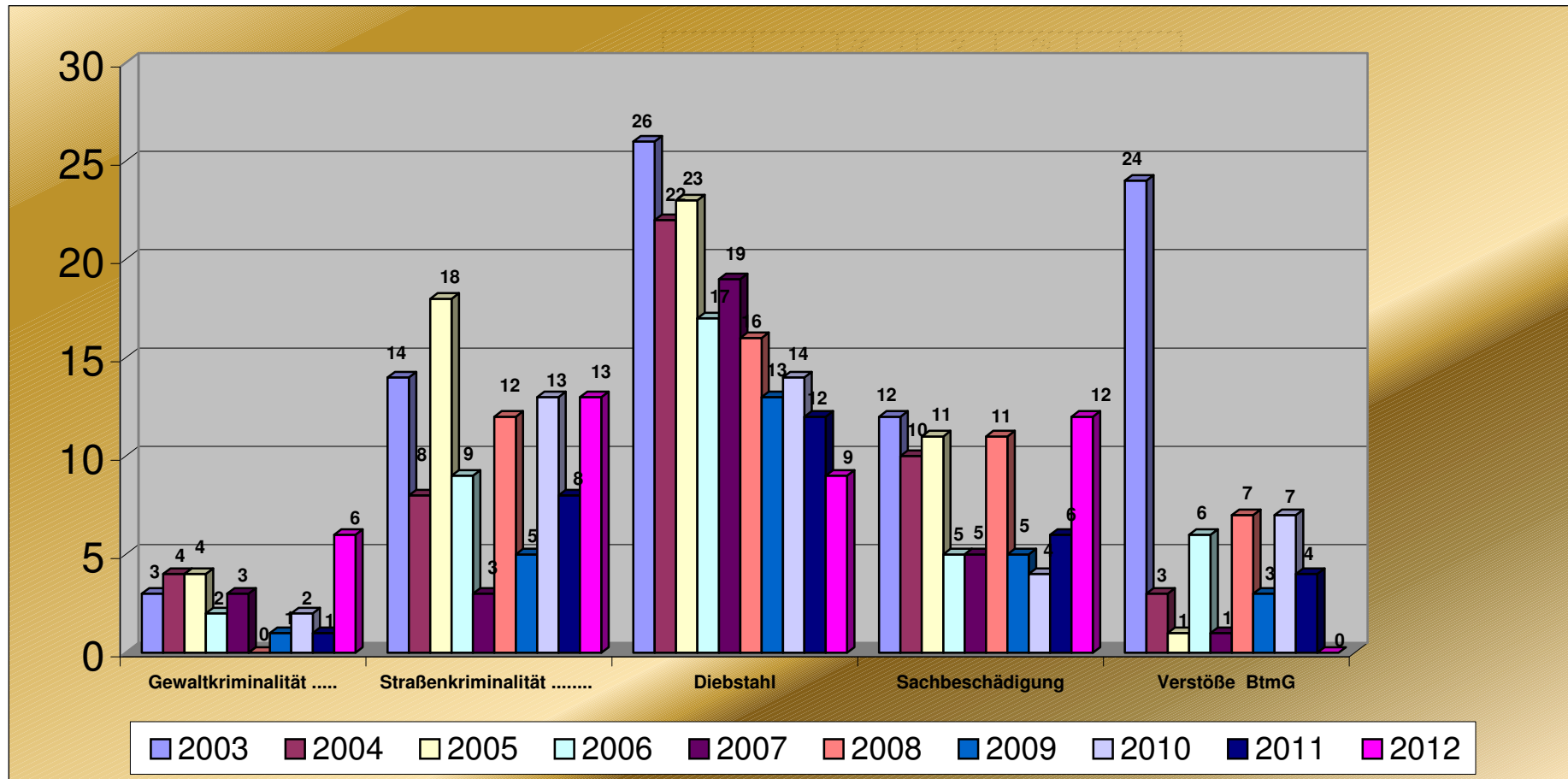
Markt Kastl



	2003	2004	2005	2006	2007	2008	2009	2010	2011	2012	Veränderung 2011/2012
Straftaten gesamt	107	95	85	51	45	50	50	67	53	53	+/-0
" " geklärt	67	66	54	27	24	34	35	48	34	33	
Aufklärung in %:											
Gewaltkriminalität allgemein	3	4	4	2	3	0	1	2	1	6	+5
Straßenkriminalität insgesamt	14	8	18	9	3	12	5	13	8	13	+5
Diebstahl	26	22	23	17	19	16	13	14	12	9	-3
Sachbeschädigung	12	10	11	5	5	11	5	4	6	12	+6
Verstöße gegen BtMG	24	3	1	6	1	7	3	7	4	0	-4
Häufigkeitsziffer (Lkr.AS = 28,0)	39	35	31	19	17	19	20	27	21	22	+1

Fazit: Gleichbleibende Gesamtstraftaten, mit Zunahme bei Sachbeschädigung und Gewalt- sowie Straßenkriminalität

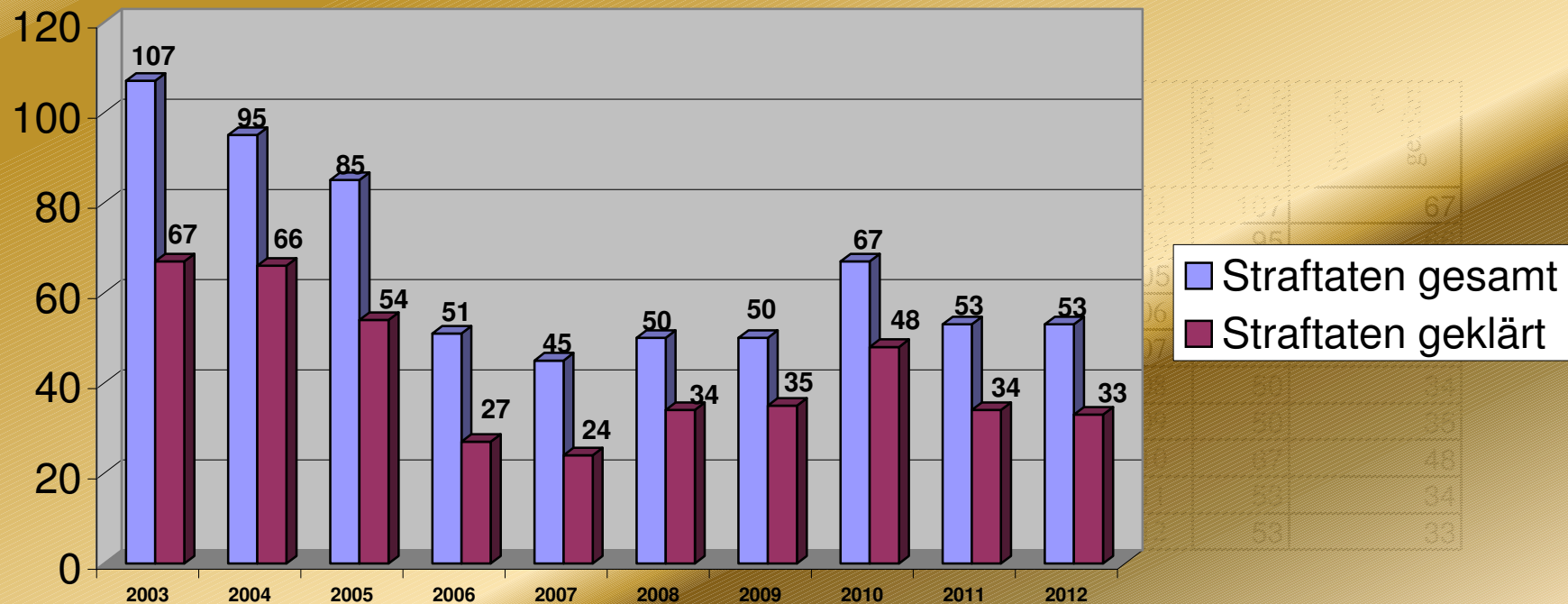
Markt Kastl



Markt Kastl

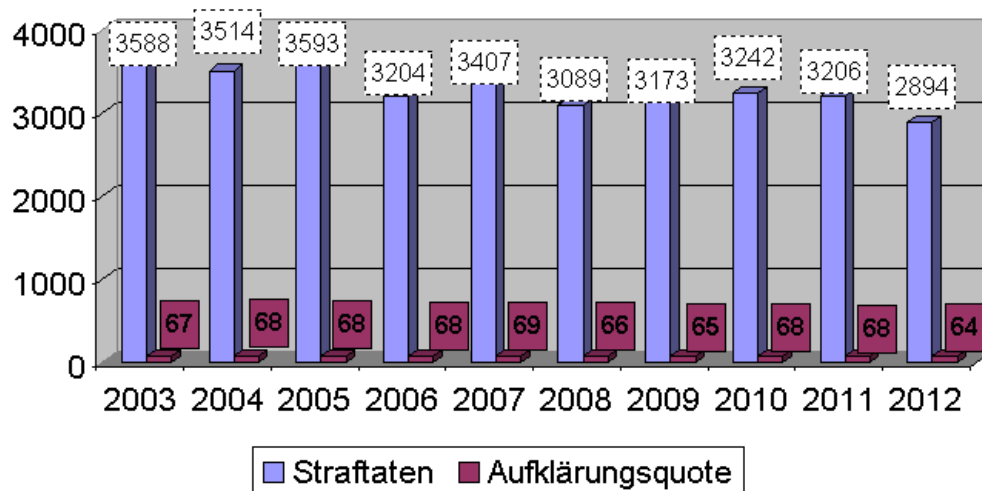


Straftaten gesamt / davon geklärt

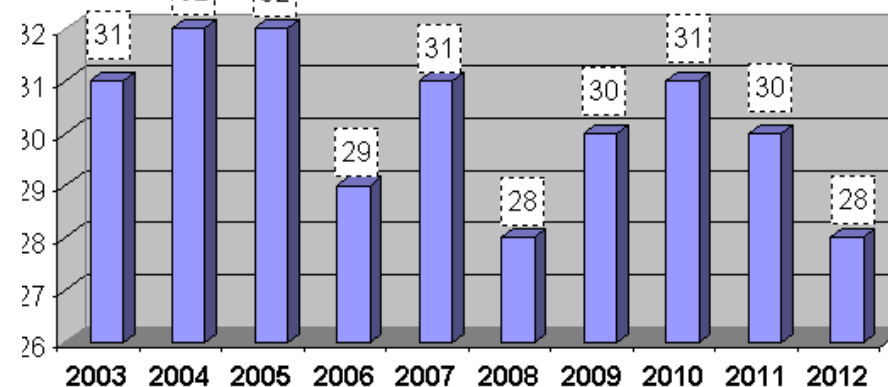


Kriminalitätsentwicklung im Landkreis Amberg-Sulzbach

Kriminalitätsentwicklung im Lkr. Abg.-Sul.



Häufigkeitszahlen Lkr. Abg.-Sul.



Vergleich zu anderen Landkreisen im Bereich des Polizeipräsidiums Oberpfalz

Landkreis	2005	2006	2007	2008	2009	2010	2011	2012
Schwandorf	40	38	41	40	39	40	39	37
Neustadt WN	44	51	45	34	39	27	36	37
Tirschenreuth	35	37	43	39	37	39	36	36
Neumarkt	37	34	34	34	36	36	31	31
Cham	36	38	38	32	36	35	33	37
Regensburg	26	25	27	26	27	26	24	25

Zuständigkeitsbereich der PI Amberg

	2003	2004	2005	2006	2007	2008	2009	2010	2011	2012
Straftaten gesamt:	1350	1315	1377	1087	1265	1050	1094	1003	903	886
davon geklärt:	852	899	926	728	924	684	739	657	609	558
Aufklärung in %:	63,11%	68,37%	67,25%	66,97%	73,04%	65,14%	67,55%	65,50%	67,44%	62,97%

