

## An alle Bürgerinnen und Bürger

Ansprechpartner: Tel.: 09625/9204-0  
Fax: 09625/9204-19

Datum: 31.01.2025 Aktenzeichen:

E-Mail-Adresse:

Betreff:

### Teilweise Sperrung des Radwegs zwischen Mühlhausen und Ransbach

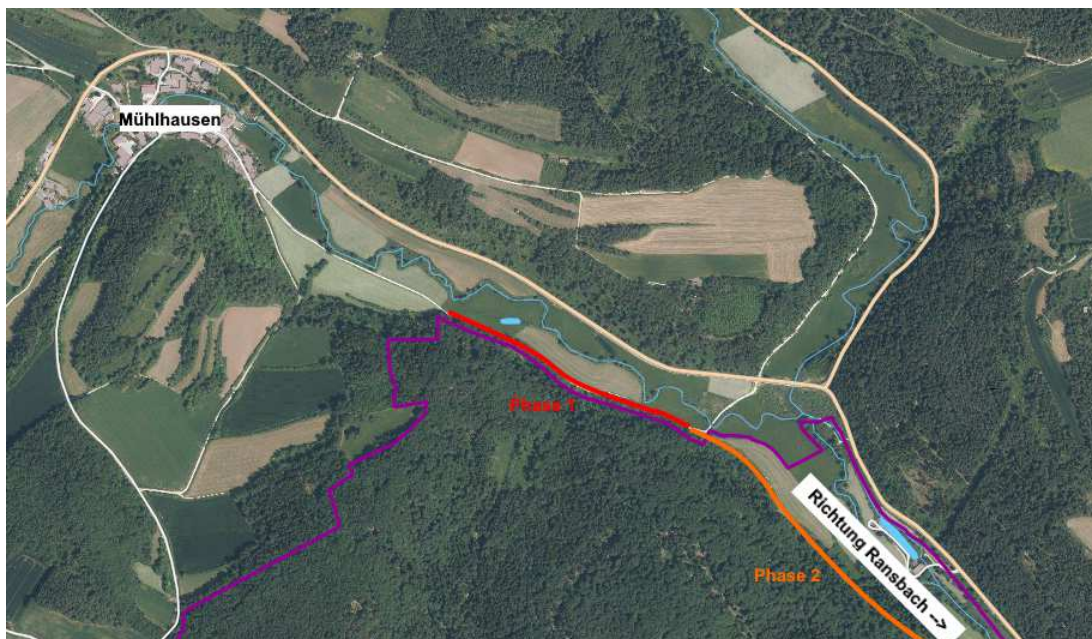
Sehr geehrte Bürgerinnen und Bürger,

aufgrund von Baumfällarbeiten zum Zwecke des Waldschutzes und der Verkehrssicherheit ist der Radweg zwischen Mühlhausen und Ransbach ab  
**03.02.2025**

teilweise voll gesperrt.

Die Arbeiten werden auf 3 Phasen verteilt, um die Beeinträchtigung des Radwegs so gering wie möglich zu halten. Nach Abschluss von Phase 1 ist der Radweg von Mühlhausen in Richtung Kastl wieder befahrbar.

Insgesamt wird die Maßnahme, je nach Witterung, voraussichtlich ca. vier Wochen in Anspruch nehmen.



Wir bitten um Ihr Verständnis.

Mit freundlichen Grüßen

Markt Kastl, Gemeindeverwaltung

#### Hausanschrift

Markt Kastl  
Marktplatz 1  
92280 Kastl

Tel.: 09625/9204- 0  
Fax: 09625/9204-19  
E-Mail: [info@kastl.de](mailto:info@kastl.de)  
[www.kastl.de](http://www.kastl.de)

1. Bürgermeister:  
Herr Stefan Braun

#### Öffnungszeiten:

Mo: 08:00 - 12:00 Uhr  
Di: 08:00 - 12:00 Uhr  
Mi: 08:00 - 12:00 Uhr  
13:30 - 16:00 Uhr  
Do: 08:00 - 12:00 Uhr  
13:30 - 17:30 Uhr  
Fr: nur nach vorheriger  
Terminvereinbarung

#### Bankverbindung:

**Sparkasse  
Amberg-Sulzbach**  
Kto. 190 041 004  
BLZ. 752 500 00  
IBAN: DE 78 752 500  
000 190 041 004  
BIC: BYLADEM1ABG

**Raiffeisenbank  
Neumarkt i. d. OPf.**  
Kto. 7 205 252  
BLZ. 760 695 53  
IBAN: DE 60 760 695  
530 007 205 252  
BIC: GENODEF1NM1

**Raiffeisenbank  
Amberg**  
Kto. 7 212 356  
BLZ. 752 900 00  
IBAN: DE 20 752 900  
000 007 212 356  
BIC: GENODEF1AMV